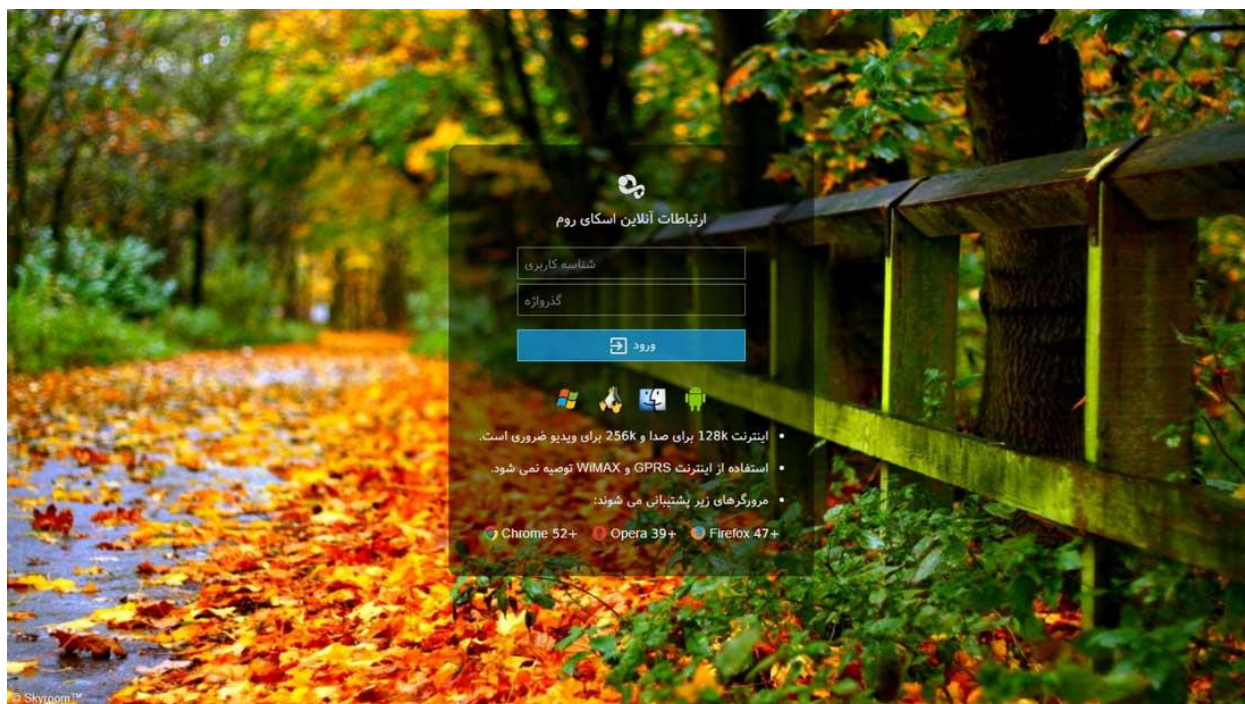


راهنمای نوشتاری شرکت در ویدئو کنفرانس

این رویداد در بستر نرم افزار تحت وب اسکای روم برگزار می شوند که دارای یک پیوند اینترنتی (لینک) برای ورود به آن می باشند. این پیوند به آدرس <https://www.skyroom.online/ch/halavati/vce> است و با کلیک روی آن فرم ورود به شما نمایش داده می شود.



در اینجا می بایست اطلاعات حساب کاربری خود را که از طریق پیامک دریافت کرده اید شامل شناسه کاربری و گذرواژه را در بخش های مربوطه وارد نموده و روی دکمه "ورود" کلیک کنید تا وارد محیط جلسه شوید.

نکات مهم:

- تنها مرورگر مناسب برای این ارتباطات ویدئویی مرورگر گوگل کروم نسخه بروز شده می باشد.
- وقتی برای اولین بار وارد محیط اسکای روم می شوید، مرورگر شما برای استفاده از میکروفون و وبکم شما کسب اجازه می نماید. توصیه می کنیم با کلیک روی دکمه **Allow** دسترسی لازم را به مرورگر خود بدهید تا بتوانید از این ابزارها به هنگام نیاز استفاده نمایید.

تجهیزات مورد نیاز جهت بهره برداری از بستر اسکای روم

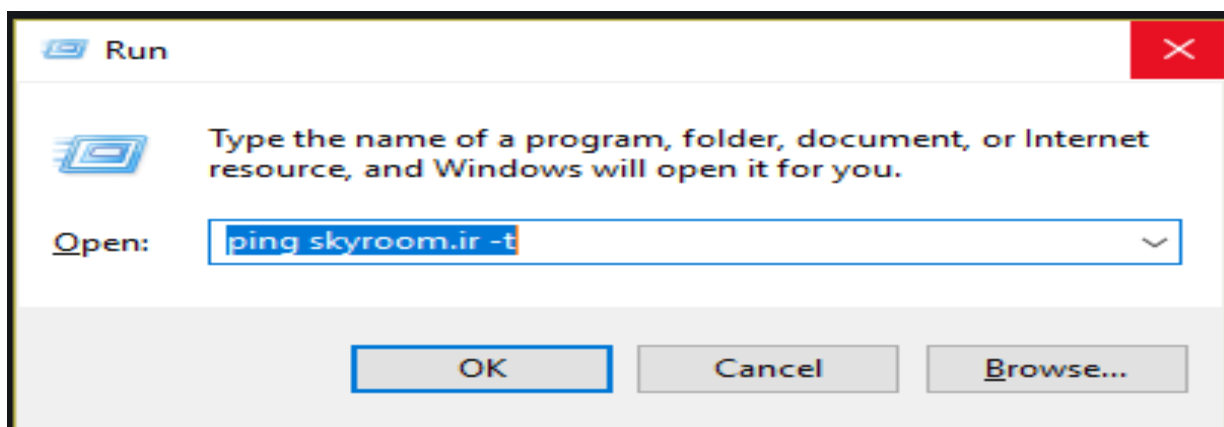
به منظور برگزاری یک رویداد با کیفیت و متناسب با نوع رویداد خود به ملزومات زیر نیاز خواهید داشت:

اینترنت مناسب

مهم ترین عامل در کیفیت ارتباطات برخط، پایداری و سرعت اینترنت برگزارکننده و شرکت کنندگان می باشد. اینترنت مناسب می بایست دارای دو پارامتر زیر باشد:

۱- پایداری

پایداری اینترنت خود را می توانید با اجرای دستور `ping skyroom.online -t` در `command prompt` ویندوز بررسی کنید.



در صورتی که `time` شما کمتر از `ms60` و بدون نوسان باشد از پایداری لازم برخوردار است.

```
C:\Windows\system32\ping.exe
Reply from 185.8.172.67: bytes=32 time=49ms TTL=48
Reply from 185.8.172.67: bytes=32 time=83ms TTL=48
Reply from 185.8.172.67: bytes=32 time=51ms TTL=48
Reply from 185.8.172.67: bytes=32 time=48ms TTL=48
Reply from 185.8.172.67: bytes=32 time=56ms TTL=48
Reply from 185.8.172.67: bytes=32 time=47ms TTL=48
Reply from 185.8.172.67: bytes=32 time=48ms TTL=48
Reply from 185.8.172.67: bytes=32 time=48ms TTL=48
Reply from 185.8.172.67: bytes=32 time=48ms TTL=48
Reply from 185.8.172.67: bytes=32 time=49ms TTL=48
Reply from 185.8.172.67: bytes=32 time=55ms TTL=48
Reply from 185.8.172.67: bytes=32 time=58ms TTL=48
Reply from 185.8.172.67: bytes=32 time=56ms TTL=48
Reply from 185.8.172.67: bytes=32 time=48ms TTL=48
Reply from 185.8.172.67: bytes=32 time=51ms TTL=48
Reply from 185.8.172.67: bytes=32 time=51ms TTL=48
Reply from 185.8.172.67: bytes=32 time=50ms TTL=48
Reply from 185.8.172.67: bytes=32 time=52ms TTL=48
Reply from 185.8.172.67: bytes=32 time=53ms TTL=48
Reply from 185.8.172.67: bytes=32 time=50ms TTL=48
Reply from 185.8.172.67: bytes=32 time=49ms TTL=48
Reply from 185.8.172.67: bytes=32 time=51ms TTL=48
Reply from 185.8.172.67: bytes=32 time=48ms TTL=48
Reply from 185.8.172.67: bytes=32 time=47ms TTL=48
Reply from 185.8.172.67: bytes=32 time=49ms TTL=48
Reply from 185.8.172.67: bytes=32 time=49ms TTL=48
Reply from 185.8.172.67: bytes=32 time=47ms TTL=48
Reply from 185.8.172.67: bytes=32 time=47ms TTL=48
Reply from 185.8.172.67: bytes=32 time=48ms TTL=48
Reply from 185.8.172.67: bytes=32 time=47ms TTL=48
```

از این رو توصیه می‌کنیم از اینترنت پرسرعت ADSL جهت برگزاری رویدادها استفاده نمایید. اگرچه در برخی موارد سرعت اینترنت‌های موبایل (۳، ۴G, TD-LTE) از ADSL بیشتر است ولی معمولاً از پایداری لازم برخوردار نیست.